

Eco-Shake: Tejas de Plástico 100% Reciclado por Eco-\$mart

Resistencia al Fuego

- Las tejas ofrecen la máxima resistencia cuando se instalan siguiendo las instrucciones del fabricante.

Durabilidad

- Resistente a ciclos de congelación y deshielo.
- Resistencia a ráfagas de viento de más de 130 mph.
- Resistencia a lluvias de 110 mph.
- Resistente a los impactos más severos.
- Protección UV.
- Color uniforme — no se astilla, ni se pela, ni se raya.

Garantía

- Garantía limitada y transferible de 50 años contra defectos de materiales y mano de obra.
- No requiere mantenimiento.

Instalación

- 315 libras por 100 pies cuadrados.
- Instalación fácil: se pueden clavar, atornillar, cortar y separar.
- Piezas de caballete prefabricadas y flexibles.
- Las tejas vienen empaquetadas individualmente en anchos variados de 5 y 7 pulgadas.

Apariencia

- Diseñadas para imitar de manera impresionante las tejas de madera.
- Disponibles en una gama natural de tonalidades en todos los colores.
- Tejas individuales que permiten una máxima flexibilidad de diseño.

Medio Ambiente

- Hechas con materiales 100% reciclados.
- Sustentables.
- Alta eficiencia energética.

Caballete y cumbrera

- Prefabricado
- Exposición máxima de 10 pulgadas



Tejas duraderas, resistentes al viento y al fuego, que no requieren mantenimiento y ofrecen una alternativa económica a las tejas de madera.

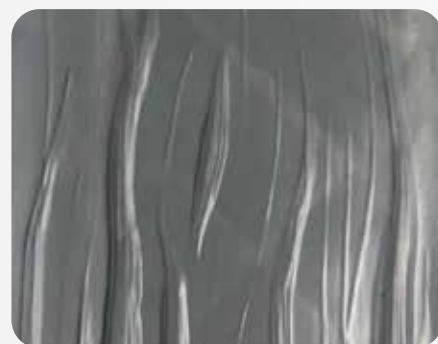
COLORES DISPONIBLES



Verde bosque



Sombra



Cedro




Nogal




Carbón

**También tenemos colores personalizados disponibles.*


A close-up photograph of the roof tiles, showing their layered, overlapping structure and the mix of brown and dark grey colors. The tiles are secured with metal fasteners.

Las tejas Eco-Shake están diseñadas y probadas para resistir las condiciones climáticas más extremas, incluyendo vientos huracanados y lluvias intensas. Además, cuentan con protección UV e infrarroja. El color de cada pieza es uniforme, por lo que no se astillará, pelará ni rayará. Otra ventaja es que prácticamente no requieren mantenimiento.

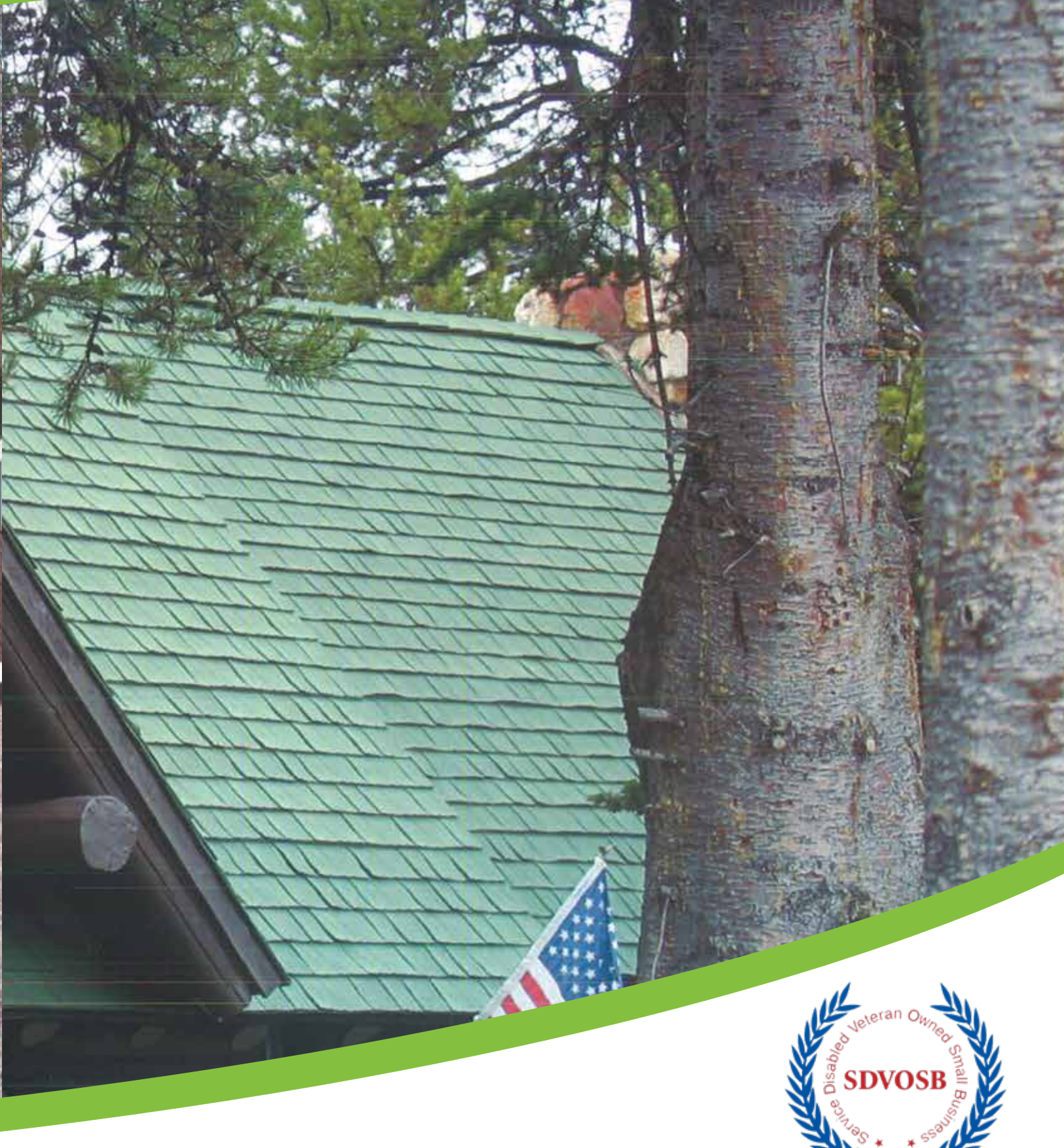
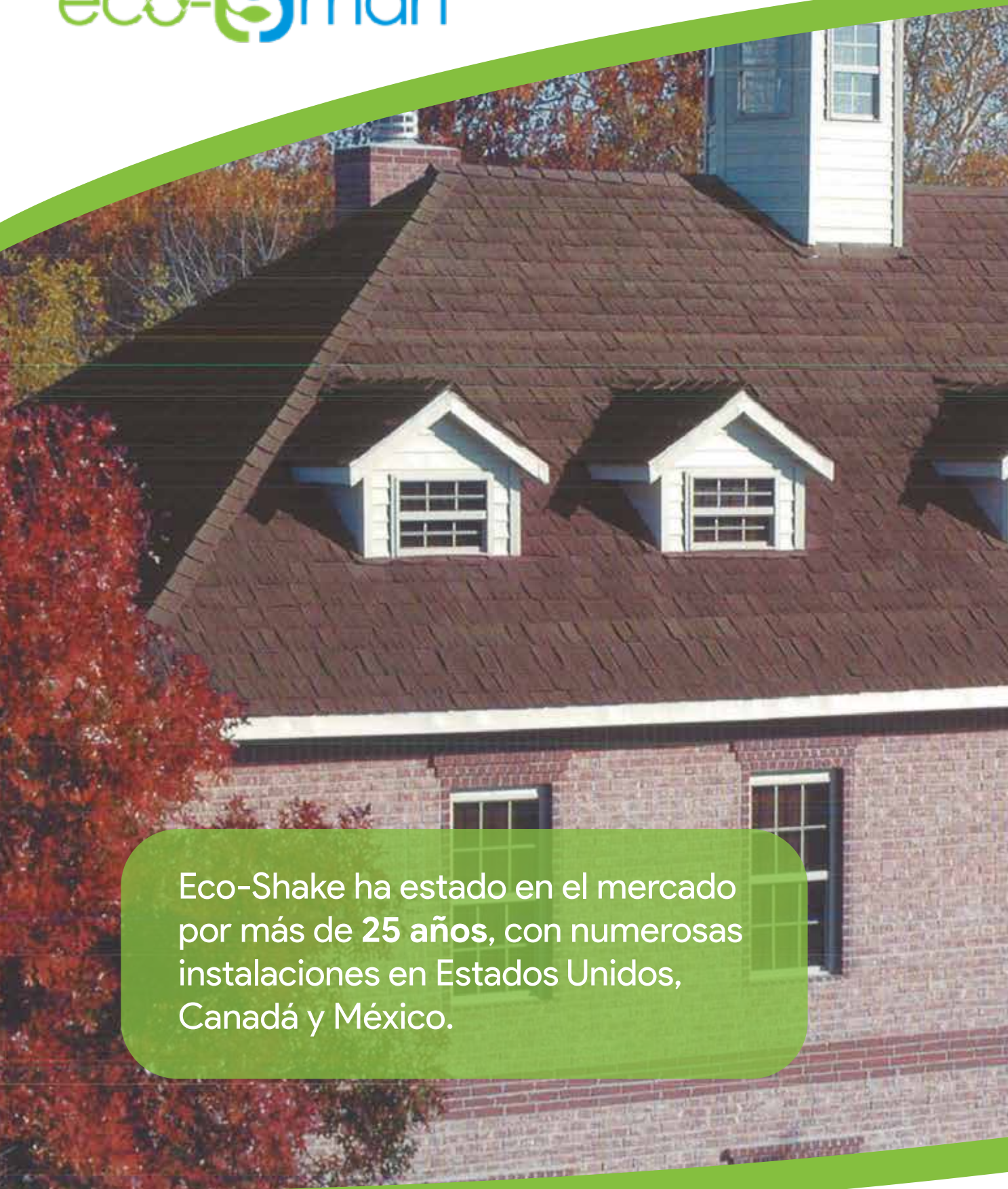


A close-up photograph of dark grey, textured roof shingles, showing their layered and overlapping structure.

Las tejas Eco-Shake ofrecen la apariencia elegante y atemporal de la madera, combinada con una resistencia y durabilidad inigualables. Superan los más rigurosos estándares en pruebas de fuego, exposición solar, viento y lluvia, garantizando un rendimiento superior en cualquier condición.

A photograph of a two-story house with a dark grey, textured roof. The house has light-colored walls and wooden balconies. It is situated near a body of water with a small waterfall. The sky is blue with some clouds.

Además, está fabricado completamente de materiales reciclados y sostenibles, lo que lo convierte en la opción perfecta para el cuidado del medio ambiente.



Eco-Shake ha estado en el mercado por más de 25 años, con numerosas instalaciones en Estados Unidos, Canadá y México.

